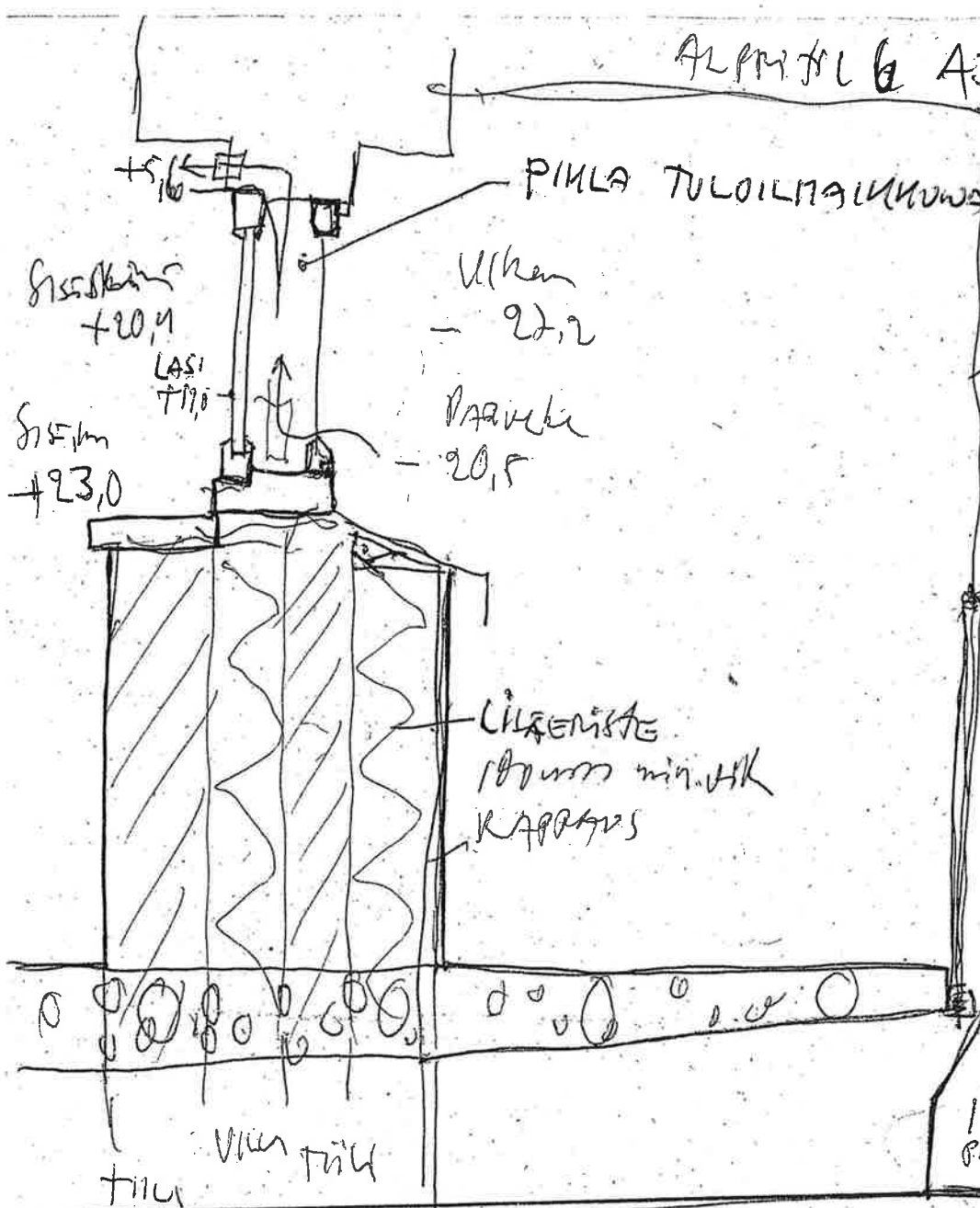


ALMUTIL 6 AS 48 16.2.2011

ULO 10.00



Lasketta maah

-27,2

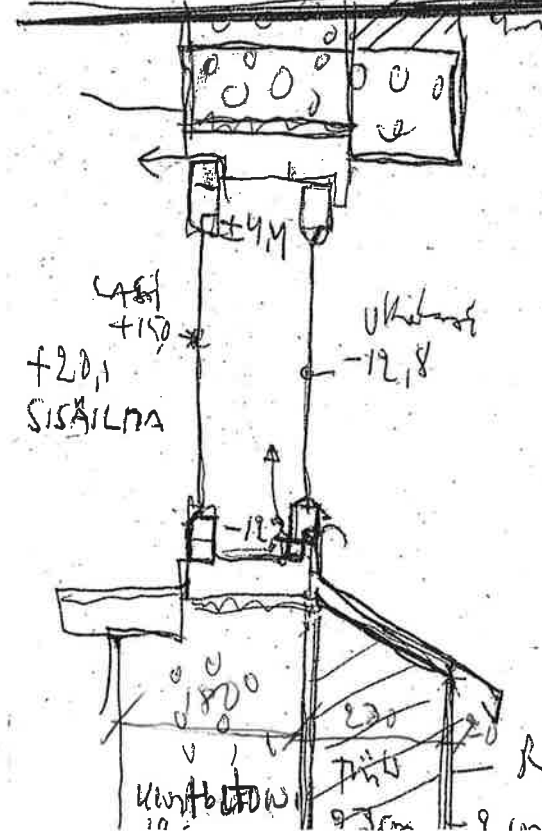
Sisä 23,0
 Ulko -22,2
 Erotila $\frac{50,2}{2} = 25,1^{\circ}\text{C}$
 Sisäilm +27,0
 Ulkoilm +5,6
 Erotila $\frac{21,4}{2} = 10,7^{\circ}$

Ulkailma -27,2
 Tulok. +5,6
 Ilman lämpöä ero tilaan = 32,8°
 Puhallus = 65,3% !!!

KOSKITE 22C 25

16.2.2011

ULO 8.00



Sisä +20,1
 Ulko -28,2

Erotila $\frac{48,3}{2} = 24,15^{\circ}$
 Sisäilm +20,1
 Tulok. +4,4
 Erotila $\frac{15,7}{2} = 7,85^{\circ}$

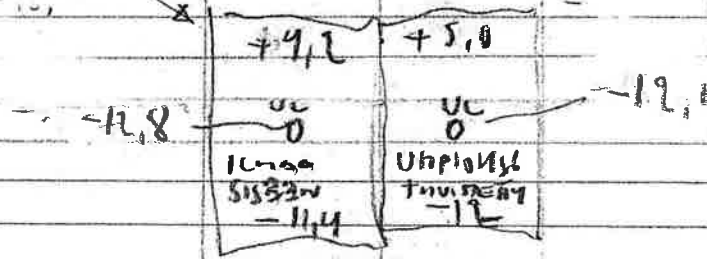
Ilman lämpöä 32,6°

ILMA Lämpöä tarpeita 67,5% !!!

MITTAUKSET 16.2.2011 Pentti KELA

DATE	ULROW	LAGS	ULS	SUBST	GRAND	MIN	%
15.1.-10 23:30	-21,7	-6,6	8,3	+22,3	44,0	30,0°	68,2%
16.1.-10 10:30	-15,0	-7,3	8,1	+21,0	36,0	23,1°	69,2%
16.1.-10 21:45	-10,0	-0,1	10,8	+21,2	31,2	20,8°	66,7%
17.1.-10 7:20	-4,3	+6,9	14,3	+22,2	26,5	18,6°	70,2%
25.1.10 7:40	-12,4	-4,3	+9,3	22,1	41,5	28,7°	69,2%
26.1.-10 20:45	-13,8	-0,1	+10,0	21,9	35,7	23,8°	66,7%
27.1.-11 23:00	-3,4	+6,3	+13,7	21,7	25,1	17,1°	68,1%
29.1.-11 18:40	-0,6	+7,5	+16,9	22,1	22,7		
30.1.-11 10:00	-11,7	-0,2	+11,3	22,1			
7.2.-11 8:00	-22,0	-8,9	+5,1	20,3			
10.2.-11 0:10	-21,3	-8,3	+7,8	20,5	41,8	28,5°	68,2%
10.2.-11 8:15	-25,4	-8,9	+5,6	20,2	46,1	31,0°	67,2%
10.2.-11 22:55	-23,9	-8,4	+6,7	20,1	44,0	30,2°	68,6%
11.2.-11 8:00	-26,1	-8,8	+5,7	20,1	46,2	31,8°	68,8%
11.2.-11 22:50	-21,6	-6,8	+7,3	20,2	42,3	28,9°	68,3%
17.2.-11 8:00	-22,9	-7,3	+6,0	20,4	48,3	33,9°	70,2%
17.2.-11 14:00	-25,4	-7,5	+7,1	20,4	45,8	32,5°	71,0%
15.2.-11 7:55	-26,9	-8,0	+6,9	20,4	47,3	33,8°	71,5%
15.2.-11 22:55	-28,3	-9,9	+5,5	20,6	48,9°	33,8	69,1%
16.2.-11 2:25	-28,4	-10,2	+5,0	20,0	48,4	33,4	69,0%
16.2.-11 7:00	-29,4	-13,1	+3,9	20,1	49,5°	33,3	67,3%

Усобица 22025
УОЕИУУУУ



16.2.-11 16:50	-18,4	-6,8	+6,1	+20,4	38,8°	24,5°	68,1%
17.2 2:15	-18,8	-11,6	+4,1	+20,3	48,1°	31,9°	66,3%
17.2 21:50	-25,0	-7,8	+5,7	+20,0	45,0°	30,4°	67,6%
18.2 7:20	-28,2	-12,2	+4,4	+20,1	48,2°	32,6°	67,6%